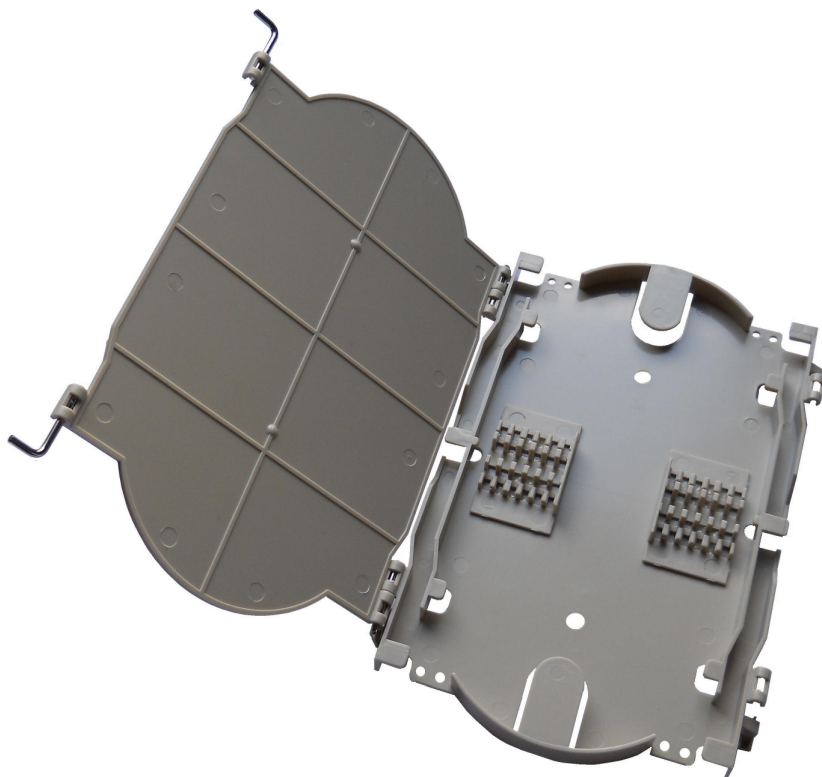


Spleisskassette für 24 Schrumpfspleisse

Mit diesem Modul Spleisskassette24 bietet SYSTEM-CLINCH eine universelle Spleisskassette für alle Belange. Die Kassette ist stapelbar für industrielle 19" Patchfelder (Stapel für 24/48/96 Spleisse). Das Modul ist ebenso geeignet zur direkten Montage in der Wohnungsverteilung.

Highlights:

- Spleisskassette für bis zu 24 Schrumpfspleisse
- Die Kassetten sind stapelbar
- Der Kassettenstapel ist im Buchstil zu öffnen
- Spleisshalter sind bereits integriert
- Kompakt und funktionell (174x114x13mm)
- Montagebohrungen für 2xM3 oder 2xM4
- Total 4 Kabelzugänge (Röhrchen od. Pigtails)
- Montagelöcher für 2.5mm Kabelbinder je Zuf.
- Ausgelegt für ODF und FTTH Netzwerke
- Die Farbe ist IT-grau (steingrau)
- Das Material ist aus ABS mit Metallsplinten
- Gewicht 80g, Schutzart IP20



Technische Daten:

Modell:	Spleisskassette24
Faservorrat:	für 1.5-2.0m je Faser ausgelegt
Biegeradius:	Fiberradius 42mm
Spleisstyp:	Schrumpfspleisse 3x45mm (-60)
Zugsentlastung:	für Kabelbinder bis 2.5mm
Montage:	2 x schrauben oder kleben
Montagebohrung:	2 x 4.2mm (Abstand 90mm)
Verschluss:	Metallsplinten, verchromt
Stapel:	10mm / Kassette & 3mm Deckel
Material:	ABS, RoHS
Farbe:	grau, RAL 7030
Arbeitstemperatur:	-20° bis +60° Celsius
Abmessungen:	174x114x13mm
Gewicht:	80g

Zubehör (optional – bei Bedarf mitbestellen):

- Schrumpfspleisschutz 3x45mm Set à 12/24 Stk.
- Laser Warnschild
- Kabelbinder 4 Stk. 1.8mm
- Beschriftung (Kabelverbindungen / Routing)
- Blechschrauben 2xM4, Kreuz, Rundkopf
- Pigtails bei Rackmontage
- Beschriftungsringe (Nummern) für Pigtails

Sicherheitshinweis:

Bei den Spleissarbeiten müssen beide Fasern ohne Signal sein! (das Licht ist von Auge nicht sichtbar). Müssen Spleissarbeiten auf belichteten Fasern ausgeführt werden, so muss das Spleisspersonal um die Handhabung und Risiken ausgebildet sein.

Einsatz und Betrieb (Vorgehen):

- 1) Spleisskassette montieren und öffnen
- 2) Glasfaserkabel vorbereiten, reinigen und in die Kassette einlegen und fixieren
- 3) Durchführen der Spleissarbeiten und einsetzen der Schrumpfspleisse
- 4) Alle Fasern sauber einlegen, schliessen und alles beschriften und dokumentieren

Artikelbeschreibung	Artikel Nr.	Preis
Fiber Spleisskassette (Spleisskassette24))	F.32811	9.50
Schrumpfspleisschutz 60mm (Set à 12 Stk.)	F.13506	10.00
Ideal für das Glasfaser Installationsteam (Elektriker, EDV-Firmen und EWs)		Preise exkl. 8% MWSt